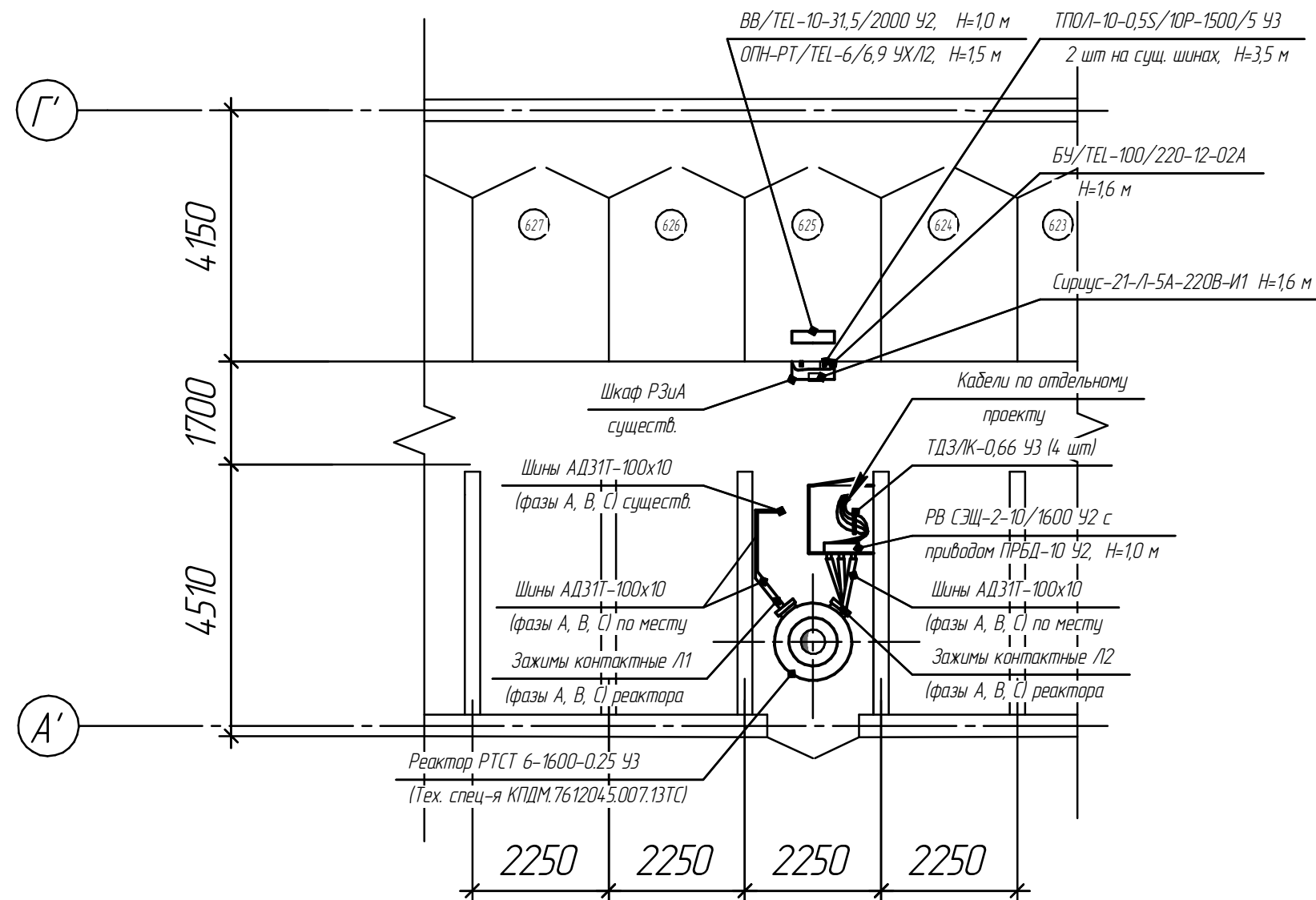


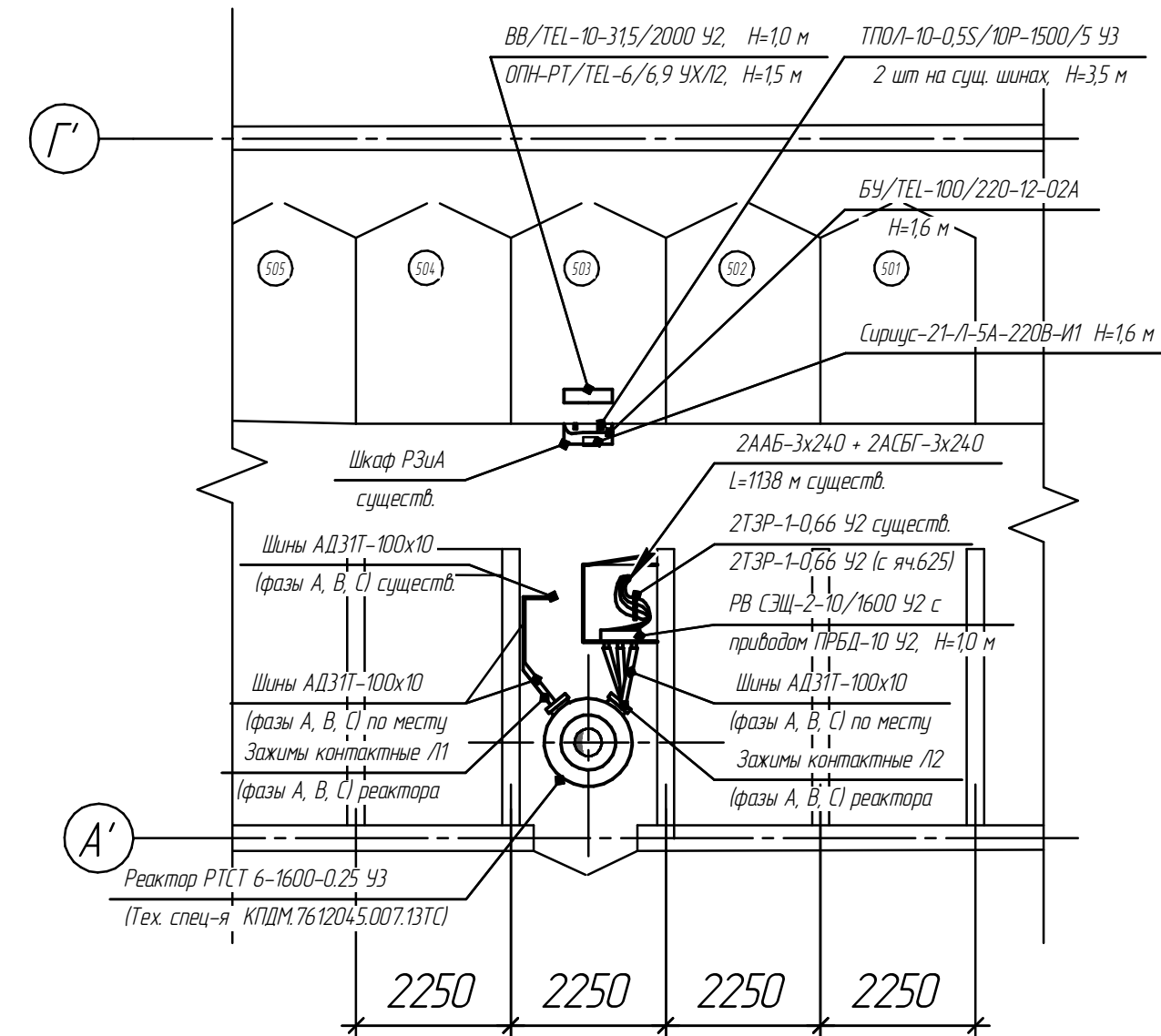
Выкопировка из плана ГРУ2 (секция 6) на отм. 0,000 (М 1:100)



Примечания:

- Ошиновку к выключателям ВВ/TEL-10-31,5/2000 У2 и реакторам РТСТ 6-1600-0.25 У3 выполнить шинами АДЗ1Т-100х10 по месту от существующих шин АДЗ1Т-100х10.
- В камере линейного разъединителя ячейки № 503 дополнительно к двум существующим кабелям ААБ-3х240 дополнительно завести и подключить два существующих кабеля АСБГ-3х240 с ячейки № 625 (по отдельному проекту) и установить два трансформатора тока ТЗР-1-0,66 У2 (с ячейки № 625).
- В камере линейного разъединителя ячейки № 625 завести и подключить кабели по отдельному проекту и установить трансформаторные датчики тока ТДЗ/ЛК-0,66 У3.
- При установке и подключении выключателей ВВ/TEL-10-20/1600 У2 использовать комплекты ТКМ №12.1/2000 (1600) и КУБ-3.

Выкопировка из плана ГРУ2 (секция 5) на отм. 0,000 (М 1:100)



- Установку длаков БУ/TEL-100/220-12-02А и устройств Сириус-21-Л-5А-220В-И1 выполнить на существующих шкафах РЗиА совместно с представителями электроцеха ТЭЦ (ЗАО "СГК").

						201-13-609-ЭМ		
						Г. Саров. ОАО "СЭСК"		
Изм.	Кол.ч.	Лист	№ док.	Подп.	Дата	Техническое перевооружение ячеек № 503 и 625 ГРУ2 6 кВ ТЭЦ	Стадия	Лист
Разраб.	Минеев				11.13.2		Р	7
ГИП	Лесняк					План расположения оборудования в ячейках № 503 и № 625	ОАО "Обеспечение РФЯЦ-ВНИИЗФ" Служба развития производства и проектирования Проектно-конструкторский отдел	Листов
Нач. ПК	Тюлюпа							
Рук. сл.с.с.с.	Жижинов							